

## Balkonentwässerungs- system 770

mit Beschichtungsprofil (BP) und Balkonrinnen (BR) für eine saubere Randausbildung und gezielte Wasserabführung bei Balkonbeschichtungen

### Anwendungsbereich

Speziell entwickeltes Balkonentwässerungssystem für die einfache und saubere Randausbildung bei Balkonbeschichtungen. Zur Anwendung des Systems wird zunächst ein Beschichtungsprofil (BP) auf die Balkonplatte verdübelt. Nach der Ausgleichsspachtelung und Bodenbeschichtung ist nur noch die Tropfkante des Profils zu sehen – optisch und technisch eine saubere Lösung. Optional lässt sich ein Rinnensystem (BR) gegebenenfalls auch mit vorgefertigten Eck- und Ablaufelementen ergänzen.



# BP Beschichtungsprofil



für einen sauberen Randabschluss bei Balkonbeschichtungen

## Anwendungsbereich

Für eine fachgerechte, saubere Randausbildung und kontrollierte Wasserabführung bei Ausführung der Floortec Balkonbeschichtungen.

## Eigenschaften

- aus Aluminium
- korrosionsbeständig
- dicht geschweißt
- mit vorgelagerten Verkrallungsrillen zur optimalen Verbindung zwischen Profil und Beschichtung
- auskragender Schenkel mit Wasserrille für kontrollierte Abführung des Oberflächenwassers
- zur sauberen Verarbeitung im Eckbereich die vorgefertigte 90° BP Außenecke einsetzen
- kombinierbar mit dem BR Balkonrinnen-System

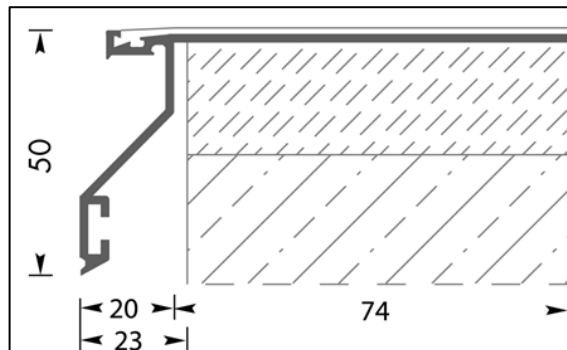
## Werkstoffbeschreibung

**Farbton** alu-metallic

**Werkstoff** Aluminium, pulverbeschichtet

**Profile** BP Beschichtungsprofil, Art.-Nr. 0770.0300.0001  
BP Außenecke, Art.-Nr.0770.1515.0001

## Abmessungen (mm)



BP Beschichtungsprofil, Länge: 3,00 m  
BP Außenecke (90°), 18,5 x 18,5 cm (Schenkel)

**Verpackung** BP Beschichtungsprofil 3,00 m/Stück inkl. Verbinder  
BP Außenecke 1 Stück inkl. 2 Profilverbinder

# BR Balkonrinnen



Rinnensystem bestehend aus verschiedenen Rinnenelementen

## Anwendungsbereich

Verschiedene Rinnenelemente zur Ergänzung des BP Beschichtungsprofils zur gezielten Wasserabführung bei Ausführung der Floortec Balkonbeschichtungen.

## Eigenschaften

- verschiedene Rinnenelemente
- aus Aluminium
- korrosionsbeständig
- dicht geschweißt
- können in das montierte BP Beschichtungsprofil eingehängt werden

## Werkstoffbeschreibung

**Farbton** alu-metallic

**Werkstoff** Aluminium, pulverbeschichtet

**Rinnenelemente** BR Balkonrinne, Art.-Nr. 0770.0300.0002: Halbrundrinne inklusive Arretierklipse für allseitige, komplette Wasserabführung. Einhängbar in BP Beschichtungsprofil.  
Einbautiefe: ca. 75 mm.  
Länge 3,00 m



BR Rinnenverbinder, Art.-Nr. 0770.06,5.0002: Zum Verbinden von BR Balkonrinnen, spann- und justierbar, inkl. Dichtung und Stellschrauben.  
Länge: 6,5 cm



**Rinnenelemente**

BR Rinnenecke, Art.-Nr. 0770.2020.0002: Vorgefertigte 90° Rinnenecke, dichtgeschweißt.  
Größe: 23,5 x 23,5 cm (Schenkel)



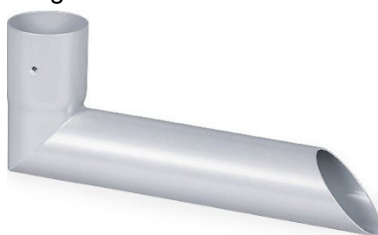
BR Rinnenablaufelement, Art.-Nr. 0770.0020.0002: BR Balkonrinne mit Ablaufstutzen (Ø 50 mm).  
Länge: 20 cm



BR Ablauf-Eckelement, Art.-Nr. 0770.1515.0002: BR Rinnenecke, 90°, dichtgeschweißt mit Ablaufstutzen (Ø 50 mm).  
Größe: 23,5 x 23,5 cm (Schenkel)



BR Speier, Art.-Nr. 0770.0025.0002  
Zum Aufstecken auf vorgenannte Ablaufelemente, inklusive 2 selbstschneidende Edelstahlschrauben.  
Länge: 25 cm



BR Endkappe, Art.-Nr. 0770.0001.0002  
Aus UV-beständigem Kunststoff, zum Aufstecken auf BR Rinnen, zusätzlich mit Silikon verklebbar.



## Werkstoffbeschreibung

**Rinnenelemente** GB Gefälleblende rechts Art.-Nr. 0770.0225.0001  
Aluminium-Profil zum Einbau der BR Balkonrinne mit einseitiger Gefälleführung zum Fallrohr (bei Fallrohreinbau rechts) inklusive zwei Rinnenhalterungen.  
Länge: 2,25 m



GB Gefälleblende links, Art.-Nr. 0770.0225.0002  
Aluminium-Profil zum Einbau der BR Balkonrinne mit einseitiger Gefälleführung zum Fallrohr (bei Fallrohreinbau links) inklusive zwei Rinnenhalterungen.  
Länge: 2,25 m



**Verpackung** Je 1 Stück/Pack

## Verarbeitung

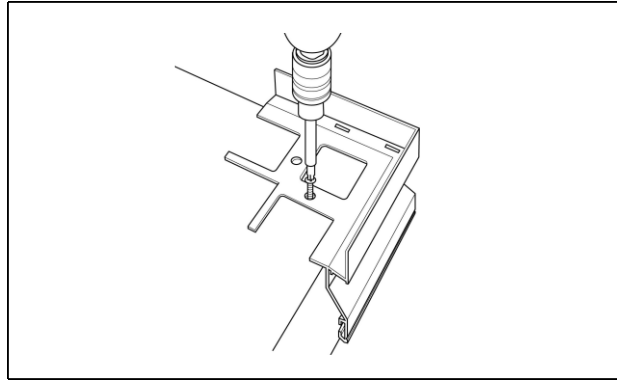
**Untergrundvorbehandlung**

- Der Untergrund muss fest, trocken, sauber, griffig, tragfähig, formstabil und frei von Trennmitteln, korrosionsfördernden Bestandteilen oder sonstigen Verbund störenden Zwischenschichten sein.
- Des Weiteren muss die Balkonfläche zur sicheren Wasserabführung ein ausreichendes Gefälle von mindestens 1,5 % aufweisen.
- Den Untergrund entsprechend der nachfolgenden Beschichtung vorbereiten und mit Floortec 2K-Basecon 825 grundieren.

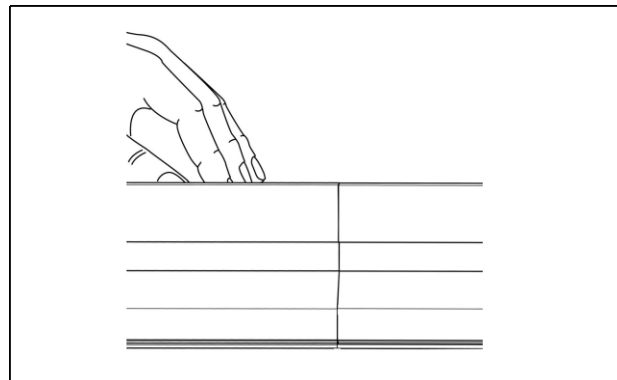
**Montage Beschichtungsprofil** Die Montage des BP Beschichtungsprofils bzw. der BP Außenecke erfolgt im Zuge der Beschichtungsarbeiten auf dem vorbehandelten und grundierten Untergrund.  
Siehe auch Floortec Detailzeichnung 801-230  
„Balkonbeschichtung - Die schnelle 2K-Flächenabdichtung/Die geprüfte 2K-Abdichtung Balkonabschluss mit Balkonentwässerung“

**Montage  
Beschichtungsprofil**

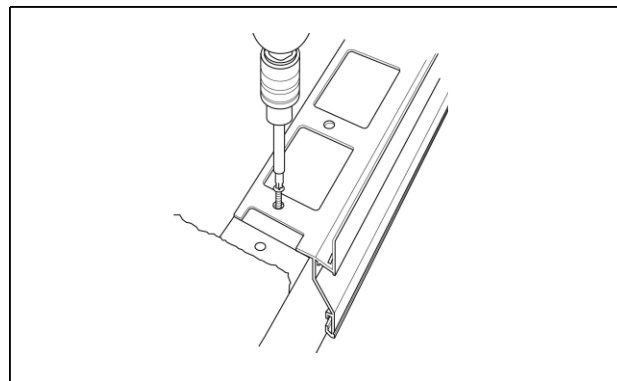
1. BP Außenecke ausrichten und auf dem Untergrund mit dem mitgelieferten Befestigungsset verschrauben



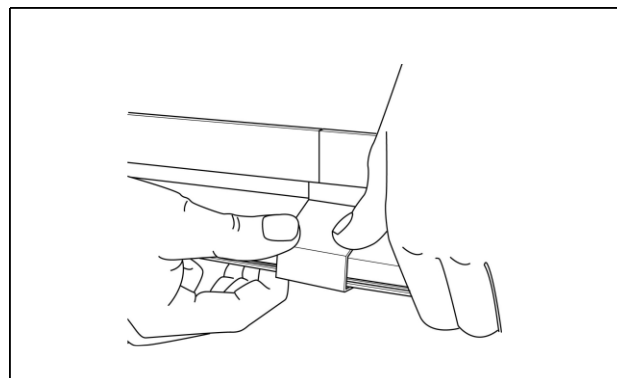
2. Danach die Profilstangen passend zuschneiden, ausrichten und an die BP Außenecke passgenau auf Stoß anlegen.



3. Das BP Beschichtungsprofil, beginnend an den Stößen, alle ca. 50 cm verdübeln.



4. Profilverbinder auf die vorderen Stoßbereiche aufklipsen.



### Beschichtungsaufbau

#### Haftvermittlung

Zur Haftvermittlung den montierten Schenkel des Profils mit Floortec Pricon 831 vorbehandeln.

#### BP Beschichtungsprofil anspachteln

Nach Trocknung des Haftvermittlers die Zwischenräume des Profils füllen und den Untergrund durch eine keilförmige Spachtelung angleichen. Hierzu eine Mischung aus Floortec 2K-Basecon 825 und Quarzsand 1526 fein, MV ca. 1:3 verwenden.

#### Ausgleichsspachtelung

Nach Aushärtung der angespachtelten Bereiche ist eine Verlaufsspachtelung mit Floortec 2K-Basecon 825 und Floortec Basecon Ad 826 auszuführen.

#### Beschichtung

Nach Aushärtung der Ausgleichs- bzw. Verlaufsspachtelung erfolgt der weitere systemgerechte Beschichtungsaufbau mit den jeweiligen Balkensystemprodukten.

### Verarbeitungstemperatur

Abhängig von der aufzubringenden Beschichtung.

In der Regel nicht unter +8 °C und bis max. +25 °C Luft-, Untergrund- und Werkstofftemperatur verarbeiten. Mindestens 3 °C über Taupunkt verarbeiten.

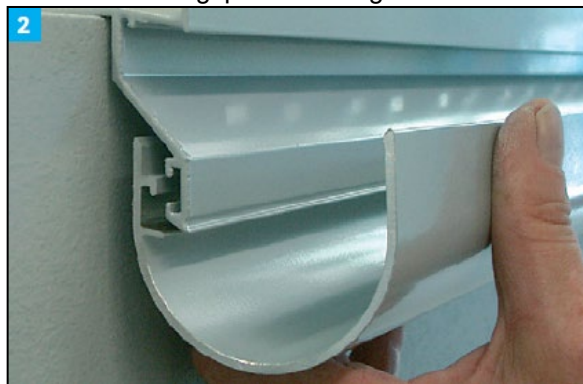
### Montage Rinnensystem

Die Montage des BR Rinnensystems ist geeignet für Balkone mit max. 5 m Stirnseitenlänge, bei einseitiger Gefälleführung zum Fallrohr.

An den Balkenecken beginnend



Die BR Balkonrinne bzw. BR Rinnenecke von hinten in das befestigte BP Beschichtungsprofil einhängen



**Montage  
Rinnensystem**

Durch vorderseitiges Einschieben der Arretierklipse gegen Aushängen sichern



Im Stoßbereich zweier Rinnenelemente zunächst Fugen lassen (bei Einbautemperaturen bis +10 °C ca. 8 mm, bei höheren Einbautemperaturen ca. 5 mm)



Den Fugenbereich mit dem BR Rinnenverbinder abdecken. Den Rinnenverbinder zuerst hinten einhängen, dann vorne arretieren. Hierzu mit der einen Hand die Rinne nach unten und mit der anderen den Verbinder nach oben drücken bis er einrastet. Ebenso werden die Ablaufelemente ins Rinnensystem eingebunden.



**Montage  
Rinnensystem**

Zum seitlichen Abschluss die BR Endkappe mit Silikon festkleben.



Die Rinnenaußenseite vorderseitig einhängen und arretieren. Auf der Seite, auf der die GB Gefälleblende angebaut werden soll, wird die Rinne noch nicht eingehängt.



Für die Balkonseite mit dem Anschluss der Balkonrinne an das Fallrohr, das BR Rinnenablaufelement mit der Rinne vormontieren.



Den BR Rinnenhalter einhängen und mit Arretierclips sichern.



**Montage  
Rinnensystem**

Danach das Gefälle an den Rinnenhaltern einstellen.



Siliconstreifen in Abstand von 10–15 mm an dem Beschichtungsprofil auftragen.



Die GB Gefälleblende (links oder rechts) an dem Beschichtungsprofil ansetzen und fest andrücken.



Abschließend erfolgt der Anschluss an ein bestehendes Fallrohr.

**Lagerung**

Schonend, vor Verschmutzung, Nässe und Sonneneinstrahlung geschützt, kühl, trocken und frostfrei lagern.

**Hinweise**

**Weitere Angaben**

Die Angaben in den Praxismerkblättern der zur Anwendung kommenden Produkte beachten.

## Technische Beratung

Weitere technische Auskünfte erteilt der Brillux Beratungsdienst unter:  
Tel. +49 251 7188-239  
Fax +49 251 7188-106  
tb@brillux.de  
oder Ihr persönlicher Kontakt im Technischen Außendienst.

## Anmerkung

Dieses Praxismerkblatt basiert auf intensiver Entwicklungsarbeit und langjähriger praktischer Erfahrung. Der Inhalt bekundet kein vertragliches Rechtsverhältnis. Die Verarbeitenden/Kaufenden werden nicht davon entbunden, unsere Produkte auf ihre Eignung für die vorgesehene Anwendung in eigener Verantwortung zu prüfen. Darüber hinaus gelten unsere Allgemeinen Geschäftsbedingungen.

Mit Erscheinen einer Neuauflage dieses Praxismerkblatts mit neuem Stand verlieren die bisherigen Angaben ihre Gültigkeit. Die aktuelle Version ist im Internet abrufbar.

Brillux  
Weseler Straße 401  
48163 Münster  
Tel. +49 251 7188-0  
Fax +49 251 7188-105  
info@brillux.de  
www.brillux.de